

# GERMAN RESOURCES ON THE MARIANA ISLANDS DIGITAL LIBRARY

*compiled by Dirk HR Spennemann*

**90. Anon. 1912. "Zentral-Auskunftsstelle für Auswanderer." [Central Information Bureau for Emigrants]. *Deutsche Kolonialzeitung* 29, n° 16, p. 261.**

Statistics of inquiries about emigration to colonies for first quarter of 1912, no specific breakdown for the Pacific colonies.

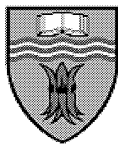
---

Source of Annotated Bibliography Entry:

Dirk H. R. Spennemann (2004) *An Annotated Bibliography of German Language Sources on the Mariana Islands*. Saipan, Commonwealth of the Northern Mariana Islands : Division of Historic Preservation. ISBN 1-878453-71-8.

The German Resources on the Mariana Islands Digital Library is a project jointly supported by:

**CHARLES STURT**  
UNIVERSITY



The Johnstone Centre,  
Charles Sturt University,  
Albury, Australia



Northern Mariana Islands  
Council for the Humanities,  
Saipan, CNMI



Historic Preservation  
Office,  
Saipan, CNMI

Das Rechnungsjahr, das in Frankreich, Rußland und Oesterreich-Ungarn mit dem Kalenderjahr zusammenfällt, in Großbritannien, Deutschland und Japan am 1. April, in den Vereinigten Staaten und Italien am 1. Juli anfängt, hat für die Mehrzahl der angeführten Staaten begonnen, ohne daß die Etats die parlamentarische Genehmigung erhalten haben. Bis jetzt ist nur der französische, der italienische und der japanische Etat bewilligt, für die übrigen Marinen sind daher die Voranschläge gegeben. In England werden die letzten Kapitel des Etats immer erst im Laufe des Sommers beraten, doch ist es nicht üblich, dabei Änderungen in der Etatsumme vorzunehmen. Das letztere gilt auch für Oesterreich-Ungarn.

Wie die Uebersicht zeigt, ist überall eine Zunahme der Ausgaben zu verzeichnen mit Ausnahme von Großbritannien und Deutschland. Bemerkenswert ist die Erhöhung des russischen Etats, der in seinem Voranschlage bereits den französischen übersteigt und damit zum erstenmal an die vierte Stelle unter den Marineetats der Großmächte tritt. Der französische Etat hat übrigens schon eine Erhöhung durch eine Nachbewilligung von 9,5 Millionen Mark erfahren, welcher Betrag ausschließlich für die Ergänzung der Pulverbörräte für die Flotte Verwendung finden soll. Die Erhöhung der Marineetats von Japan, Italien und Oesterreich-Ungarn entspricht den kräftig geförderten Flottenbauplänen dieser drei Länder. Bei Oesterreich-Ungarn ist in den angegebenen Summen ein Sonderkredit enthalten, der für 1911 46,8 und für das laufende Jahr 56,95 Millionen Mark beträgt.

**Zentralauskunftsstelle für Auswanderer.**

Die Zentralauskunftsstelle für Auswanderer in Berlin W. 35, Am Karlsbad 10, hat im ersten Vierteljahr 1912 (1. Januar bis 31. März) in 6047 Fällen Auskunft an Auswanderungslustige erteilt, und zwar in 5091 Fällen schriftliche und in 956 Fällen mündliche.

Beantwortet wurden insgesamt 7850 Anfragen über die verschiedenen Auswanderungsgebiete. Davon bezogen sich 3794 auf die deutschen Kolonien, und zwar auf Deutsch-Südwestafrika 1268, Deutsch-Ostafrika 686, Kamerun 163, Togo 37, Samoa 116, Kiautschou 66, Deutsch-Neuguinea 56, die Karolinen, Palau und Marianen 15, auf die afrikanischen Kolonien im allgemeinen 204 usw.

Unter den fremden Auswanderungsgebieten steht Argentinien mit 835 Anfragen an der Spitze.

Es gibt kaum ein Gebiet der Erde, über das nicht Anfragen eingelaufen und beantwortet wären. Von den 2473 Anfragenden, die ihr Alter angaben, waren 492 weniger als 20 Jahre, 2197 zwischen 20 und 30, 665 zwischen 30 und 40, 197 zwischen 40 und 50, und 23 über 50 Jahre alt, und von den 4399 Fragestellern, die Angaben über ihren Personenstand machten, waren 3080 ledig, 1296 verheiratet und 23 verwitwet. Nach dem Berufe waren unter den Anfragenden am stärksten die Kaufleute, Handwerker und Landwirte vertreten. Die Zentralauskunftsstelle für Auswanderer erteilt kostenlos schriftliche und mündliche Auskunft.

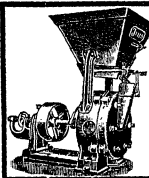
**Kurse deutscher Kolonialwerte.**  
Mitgeteilt von:

**Kolonialbank Aktiengesellschaft,**

Berlin W 8, Behrenstrasse 47  
Telephon: Amt Zentrum, Nr. 8629 u. 8630.  
Telegr.-Adresse: „Kolonialbank“.  
Reichsbank-Giro-Konto.  
Ffiliale: Hamburg, Grosse Bächer-Str. 2  
Telephon: Gruppe IV, Nr. 3831 und 3877  
Telegramm-Adresse: „Koloniale“.  
Bank-Konto: Norddeutsche Bank.

Kurse am 9. April 1912		Nachfrage Angebot		Kurse am 9. April 1912		Nachfrage Angebot	
	%		%		%		%
Afrikan. Kompag. A.-G. . .	—	95	—	Kaoko Land- u. Minen-G.	37	40	—
Bödiker, Carl & Co. . . .	127	129	—	Kamerun Kautsch.-Akt. . .	78	82	—
Borneo Kautsch.-A. zugez.	60 M.	75 M.	—	Kautschuk Meanja A.-G. .	84	—	—
Bremer Kol. Oloff u. Co. .	170	175	—	Kironda-Goldminen-Ant.	123	127	—
Central-Afr. Bergw.-G. . .	58	63	—	Molive Pflanzungs-Ges. . .	92	97	—
Centralafrik. Seen-Ges. . .	132	139	—	N.-Guinea-Co. Vorz.-Ant. .	127	129	—
Colmanskop Diam. shar. .	45 M.	49 M.	—	do. Stamm-Ant. . . . .	80	—	—
Debundscha Pflanzung . .	—	115	—	Ostafrika-Kompagnie . . .	104	109	—
Deutsche Agaven-Ges. Vz.	95	—	—	Otavi-Minen u. Eisenb. . .	95 M.	96 M.	—
D. Hand- u. Plant.-G. d. Süds.-Ins.	—	148	—	do. Genusssch. . . . .	66 M.	68 M.	—
D. Kol.-Ges. für Südwest	570	590	—	Pacific Phosphate Co. alte	5 1/4, 5 1/2	5 1/2, 6	—
D. Kautschuk-Akt.-Ges. . .	93	—	—	Sigi-Pflanzungs-Ges. . . . .	160	—	—
Deutsche Samoa-Ges. . . .	52	—	—	South-African-Territor. . .	7 sh	7 sh 6 d	—
D. Südeephosphat-Akt. . .	158	162	—	South-West-Africa-Co. . .	30 sh 6 d	31 sh	—
Deutsche Togo-Ges. . . . .	95	100	—	Usambara Kaffeest. A. . .	—	40	—
D.-Ostaf. Plant. Vorz. . . .	15 M.	—	—	do. Vorz.-Ant. . . . .	—	90	—
D.-Westaf. Handels.-Ges.	100	102	—	Ver. Diamantminen Lü-	—	—	—
German South Investm. . .	3 M.	5 M.	—	deritzbucht Anteile . . . .	52	56	—
Nordwestkamerun Lit. A. .	—	70 M.	—	Westaf. Bibundi St.-A. . .	78	83	—
do. Lit. B. . . . .	—	70 M.	—	do. Viktoria . . . . .	225	230	—
Ges. Südkamerun . . . . .	—	—	—	Weiss de Meillon Ant. . . .	160 M.	180 M.	—
Gibeon Scharf- u. Handlg. .	—	80	—	Westd. Hand. u. Plantag.-	—	—	—
Jalut-Ges. . . . .	333	337	—	Ges. Düsseldorf . . . . . Vz.	100	—	—
do. Genussscheine . . . .	3200 M.	3270 M.	—	Windhuker Farmges. . . .	—	130	—

Zu jeder Auskunft stets gern bereit.



**Jrus-Mühlen**

mit bestbewährten Kunstmahlsteinen  
(spez. für Farmer) erzielen feinstes Backmehl  
u. mahlen alle Stoffe für Landwirtschaft u. Industrie  
**Jruswerke Dusslingen 3 (Württbg.)**  
Jacob Billig & Söhne

**Wegelin & Hübner, Halle a. S.**

Maschinenfabrik und Eisengiesserei, Akt.-Ges.

**Einrichtung von Zucker-Fabriken,  
chemischen Fabriken usw.**

Extraktionsapparate  
Destillierapparate  
Filterpressen

Eis- u. Kühlmaschinen  
Dampfmaschinen  
Pumpen

**Havana-Ligarren**

(direct importiert)

Von M 110.- bis M 5600.- das Tausend  
zu 100, 50, 25 u. 10 St. gepackt.

Bekannte Marken! Stets neue Zufuhren!

**Hochfeine  
Deutsche Ligarren**

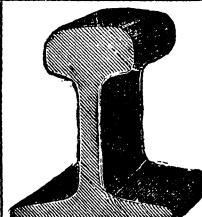
Preisbücher kostenfrei.

**Otto Boenicke**

Hoflieferant S. Maj. d. Kaisers u. Königs

Berlin W. 8, Französische Str. 21.

Tele.-Adr.: Postalfva, Berlin.



**Feldbahnfabrik  
Glässing & Schollwer**

BERLIN W. 35  
Fabrik: Schüren, Kreis Hörde (Westf.)  
Spezialität: Komplette Kolonialbahnen  
Gleise, Weichen, Drehscheiben  
Zuckerrohr-, Langholz-, Plateau- und  
Muldenkippwagen  
Lokomotiven, Brücken, Eisenkonstruktionen.  
Kataloge und Kostenanschläge auf Wunsch.

Vertreter oder Alleinverkäufer gesucht.